

Sie brauchen Informationen zur Schulbegleitung oder wünschen sich Unterstützung bei der Antragstellung?

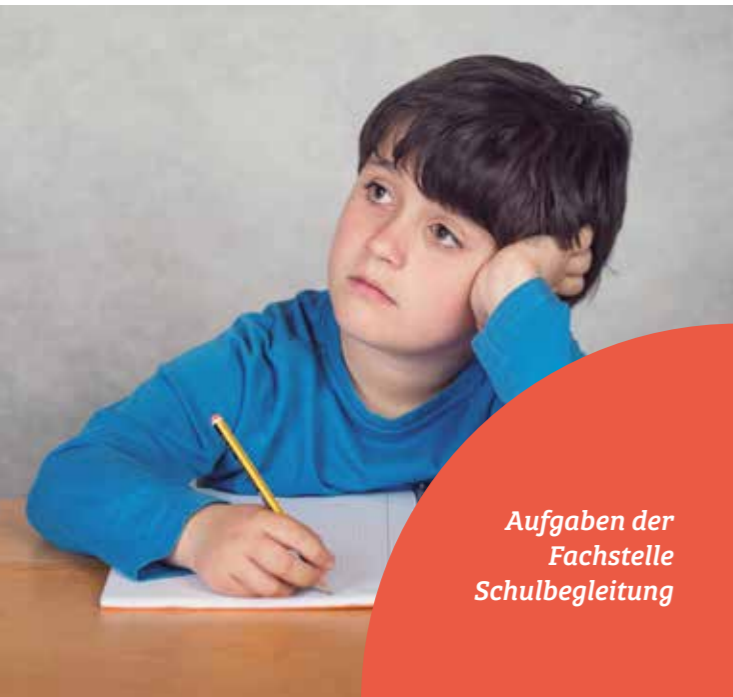
Dann kontaktieren Sie uns:
Lisa Kutschera und Sandra-Maria Wiedmann
Telefon: 07021 97066 -15/-19
E-Mail: fachstelle@schulbegleitung-es.de
www.fachstelle-schulbegleitung.de

Der Trägerverbund
„Schulbegleitung
im Landkreis
Esslingen“

Gefördert durch die
**Aktion
MENSCH**

 **FACHSTELLE
SCHULBEGLEITUNG**


Ihr Kind
benötigt aufgrund
seiner Beeinträchtigung
oder Behinderung
Unterstützung
im Schulalltag?



**Aufgaben der
Fachstelle
Schulbegleitung**

Der Trägerverbund besteht aus 6 Trägern der Eingliederungshilfe und Jugendhilfe.

Für die **Eingliederungshilfe** nach SGB XII und IX (Kinder und Jugendliche mit einer geistigen, körperlichen, mehrfachen oder Sinnesbehinderung) sind folgende Träger zuständig:


 **Lebenshilfe** Esslingen Region Esslingen/Fildern

 **Lebenshilfe** Kirchheim unter Teck Region Kirchheim

 **BEHINDERTEN-
FÖRDERUNG-
LINSENHOFEN E.V.** Region Nürtingen
Arbeit und Wohnen für Menschen mit Behinderung

Für die **Jugendhilfe** nach SGB VIII (Kinder und Jugendliche mit einer seelischen oder drohenden seelischen Beeinträchtigung) sind folgende Träger zuständig:

 **sj: aktiv** Stiftung Jugendhilfe aktiv
Region Esslingen/Fildern

 **STIFTUNG
TRAGWERK** Stiftung Tragwerk
WWW.STIFTUNG-TRAGWERK.DE
Region Kirchheim/Nürtingen

Mitarbeitende im Freiwilligendienst im Landkreis Esslingen:

 **KJR
KJB** KREISJUGENDHILFE
ESSLINGEN E.V.

Fotos: Lebenshilfe/David Maurer, Photocase/estherm



**Schulbegleitung
im Landkreis Esslingen**

**Informationen für Eltern
und Sorgeberechtigte**

Dann haben Sie die Möglichkeit, einen Antrag auf Schulbegleitung zu stellen.

- // **Bei geistiger, körperlicher, mehrfacher oder Sinnesbehinderung:**
Amt für besondere Hilfen (§ 54 Abs. 1 SGB XII, §§ 75 und 112 SGB IX)
- // **Bei seelischer Behinderung oder drohender seelischer Behinderung:**
Amt für Soziale Dienste und Psychologische Beratung (§ 35a SGB VIII)

 **FACHSTELLE
SCHULBEGLEITUNG**

Welche Ziele hat Schulbegleitung?

Welche Aufgaben kann Schulbegleitung haben?

6 Schritte zur Schulbegleitung

1.

Eltern nehmen Kontakt zur Fachstelle Schulbegleitung auf und erhalten Beratung

- // Ihrem Kind wird die Teilnahme am Unterricht und Schulleben ermöglicht
- // Die Schulbegleitung bietet Hilfe zu einer angemessenen Schulbildung
- // Ihr Kind erhält nach seinen Bedürfnissen Unterstützung
- // Ihr Kind soll größtmögliche Selbständigkeit bzw. Unabhängigkeit erreichen
- // Ihr Kind ist gut in den Klassenverband integriert

4.

Bei Bewilligung: Leistungsträger sendet Unterlagen an Fachstelle Schulbegleitung

5.

Die Fachstelle Schulbegleitung leitet die Unterlagen an den zuständigen Träger weiter

2.

Eltern stellen Antrag auf Schulbegleitung beim Leistungsträger

3.

Bedarfsprüfung durch den Leistungsträger

6.

Der zuständige Träger organisiert die Schulbegleitung

Unterstützung im Bereich Mobilität und Pflege:

- // Begleitung und Orientierungshilfe im Schulgebäude und in den Pausen
- // Unterstützung beim Toilettengang, bei Klassenfahrten und Schulausflügen

Unterstützung im emotionalen und sozialen Bereich:

- // Motivation des Schülers
- // Hilfe in Konfliktsituationen und bei Krisen
- // Auszeiten vom Klassenverband

Hilfen im Unterricht:

- // Unterstützung bei der Verwendung von (technischen) Hilfsmitteln
- // Aufbereitung von Unterrichtsmaterial
- // Unterstützung bei der Planung und Ordnung von Zeit, Arbeitsplatz und Aufgaben
- // Unterstützung des sozialen Miteinanders

Die Aufgaben der Schulbegleitung werden individuell festgelegt.